

# TURM GEGEN BAUER

## WICHTIGE METHODEN – BAUERNPARTEI

Im Endspiel Turm gegen Bauer hat wie die Turmpartei auch die Bauernpartei wichtige Methoden, die in verschiedenen Positionen angewandt werden können.

Wichtige Methoden sind hier:

- Unterstützen des Bauern durch den König
- Fernhalten des gegnerischen Königs
- Umwandlung/Pattmöglichkeiten
- Weitere Methoden

### UNTERSTÜTZEN DES BAUERN DURCH DEN KÖNIG

Da der Bauer ohne die Unterstützung des Königs vom Turm angegriffen und erobert werden kann, ist das Unterstützen des Bauern durch den König eine der grundlegendsten Methoden. Der König ist am besten neben, hinter oder schräg vor dem Bauern postiert. Auf dem Feld vor dem Bauern steht der König ungünstig.



### FERNHALTEN DES GEGNERISCHEN KÖNIGS

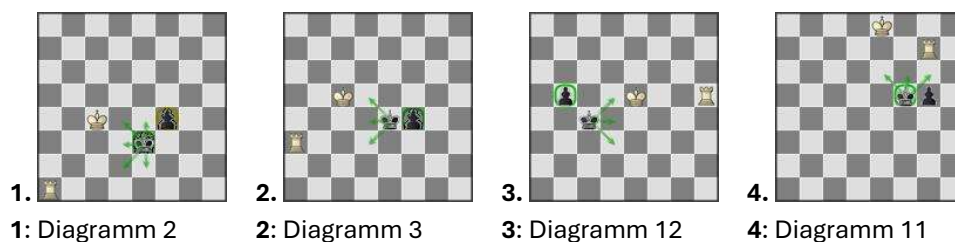
Um den Bauern unterstützen zu können, ist es in vielen Stellungen wichtig, den gegnerischen König vom Bauern fernzuhalten bzw. abzudrängen.

Wichtige Methode sind hier:

- Positionieren des eigenen Königs zwischen gegnerischem König und Bauern
- Abdrängen des gegnerischen Königs durch Opposition

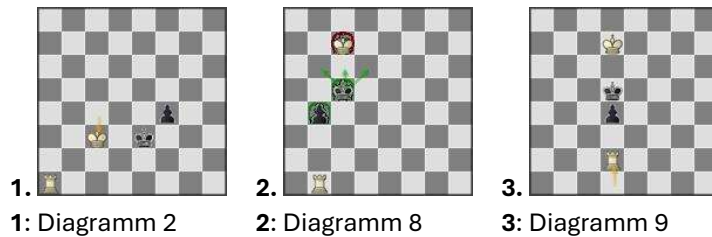
### POSITIONIEREN DES EIGENEN KÖNIGS ZWISCHEN GEGNERISCHEM KÖNIG UND BAUERN

In vielen Stellen kann sich der König zwischen den gegnerischen König und den Bauern stellen, um zu verhindern, dass der gegnerische König den Bauern erreicht.



## ABDRÄNGEN DES GEGNERISCHEN KÖNIGS DURCH OPPOSITION

Die Opposition ist ein wichtiges Hilfsmittel zum Abdrängen des gegnerischen Königs.



## UMWANDLUNG DES BAUERN/PATTMÖGLICHKEITEN

Steht der Bauer kurz vor der Umwandlung, ergeben sich in manchen Fällen Möglichkeiten für die Bauernpartei, auch in vermeintlich aussichtslosen Stellungen ein Remis zu erreichen.

Hier können die folgenden Methoden nützlich sein:

- Pattmöglichkeiten
- Umwandlung in einen Springer oder Turm

## PATT MIT DEM KÖNIG IN DER ECKE

Bei Springerbauern können sich mit dem König in der Ecke Pattstellungen ergeben.



## UMWANDLUNG IN EINEN SPRINGER ODER TURM

In manchen Fällen ist die Umwandlung in eine Dame nicht möglich oder führt zum Patt. Hier können sich die Umwandlung des Bauern in einen Springer (meist mit Schach) oder in einen Turm als nützlich erweisen.



## WEITERE METHODEN


Zusätzlich gibt es für den König einige Manöver, die das Unterstützen des Bauern erleichtern.

Nützliche Methoden sind hier:

- Angriff auf den Turm
- Umgehung des Bauern mit dem König

## ANGRIFF AUF DEN TURM

Ein Angriff auf den Turm kann verwendet werden, um den gegnerischen Turm zu vertreiben oder ein Tempo zu gewinnen.

				
1.	2.	3.	4.	5.
1: Diagramm 8	2: Diagramm 9	3: Diagramm 10	4: Diagramm 13	5: Diagramm 14

## UMGEHUNG DES BAUERN MIT DEM KÖNIG

Steht der König hinter dem Bauern, kann es manchmal notwendig sein, mit dem König den eigenen Bauern zu umgehen.


1.
1: Diagramm 12