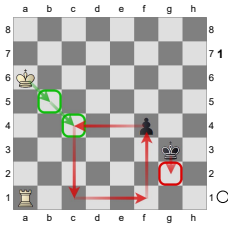


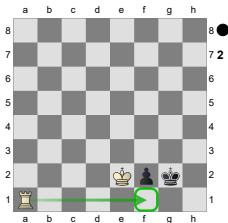
□ Awerbach - Diagramm 002 (S.8)
 ■ Turm gegen Bauer
 Quadrat 2
 [Wilfling, Sandra]

23.04.2024



Im Vergleich zu Stellung 1 benötigt Schwarz ein Tempo mehr, um den Bauern zur Dame zu führen. Daher kann der weiße König auch zwei Felder außerhalb des Quadrats des Bauern stehen, um den Bauern noch rechtzeitig zu erreichen. **1.Kb5 Kf2!** Schwarz kann sich allerdings hartnäckig verteidigen.

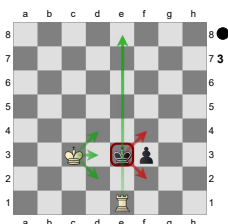
[Nach 1...f3 2.Kc4 Kg2 3.Kd3 f2 4.Ke2



wird der Bauer aufgehalten und Weiß gewinnt.]

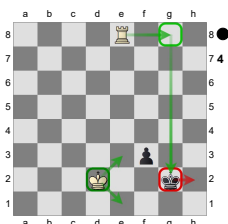
2.Kc4 Ke3! Awerbach: Schwarz versucht, seinen König zwischen den gegnerischen König und den Bauern zu bringen. **3.Kc3!** Awerbach: Um sich mit dem König dem Bauern nähern zu können, muss Weiß jetzt den gegnerischen König zurückdrängen. **3...Ke2** Schwarz versucht, sich der Abdrängung zu widersetzen.

[Awerbach: Auf 3...f3 würde Weiß nun seine Hauptdrohung verwirklichen, nämlich den König des Gegners durch ein Schach auf der e-Linie zurückzuwerfen. **4.Te1+**



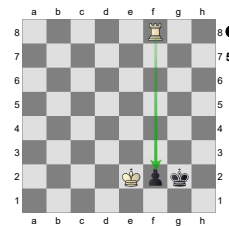
Kf2 5.Kd2 Kg2 6.Ke3 Der weiße König erreicht den Bauern.

(Es ist auch möglich, den schwarzen König durch ein Schach von hinten abzudrängen: **6.Te8**

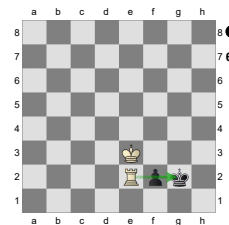


f2 7.Tg8+ Der schwarze König muss sich nun auf das Feld vor dem Bauern stellen. **Kf1 8.Tf8 Kg2 9.Ke2+-**

(Diagramm 5)

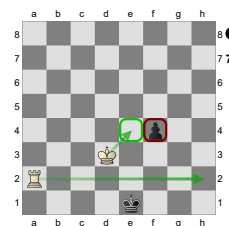


mit Gewinn.) Nach **6...f2 7.Te2+-**

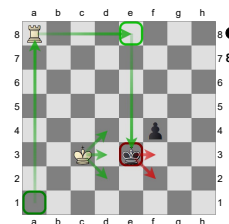


ist der schwarze Bauer gefesselt und geht verloren.] **4.Kd4!** Die einfachste Möglichkeit.

[Auch möglich ist **4.Ta2+ Ke3 (4...Ke1 5.Kd3+-**

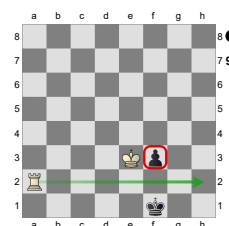


Der Turm sperrt den schwarzen König auf der zweiten Reihe ab.) **5.Ta8!**



mit der Idee des Turmschachs von hinten. **f3 6.Te8+ Kf2 7.Kd2+-]**

4...f3 5.Ta2+ Kf1 6.Ke3+-



und der Bauer geht verloren.

In dieser Stellung werden die folgenden Methoden verwendet:

Turmpartei:

- Angreifen des Bauern mit dem Turm von hinten
- Schach mit dem Turm auf der 8.Reihe
- Seitliches Abdrängen des gegnerischen Königs durch Opposition und Schach mit dem Turm
- Absperrung des gegnerischen Königs auf der 2.Reihe
- Fesselung des Bauern auf der 2.Reihe

Bauernpartei:

- Abdrängen des gegnerischen Königs durch Opposition
- Positionieren des Königs zwischen gegnerischem König und Bauern

1-0