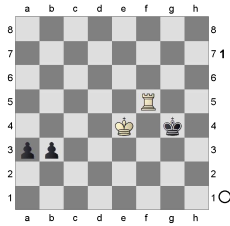


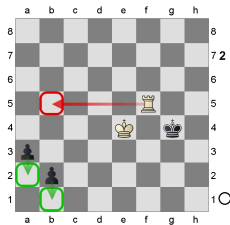
□ Averbach - Diagramm 18 (S.19)
 ■ Turm gegen zwei Bauern
 Verbundene Bauern auf der 6. Reihe
 [Wilfling, Sandra]

08.05.2024

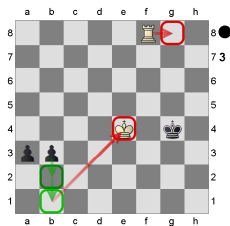


Averbach: Die Drohung, ein Mattnetz zu knüpfen, kann in vielen Stellungen, in denen der König an den Rand gedrängt werden kann, verwendet werden. Der Plan von Weiß ist hier, den König an den Rand zu drängen und eine Mattdrohung aufzustellen. Zusätzlich muss er die Bauern aufhalten. **1.Tf1!**

[Der Turm alleine kann die Bauern nicht aufhalten:
 1.-- b2

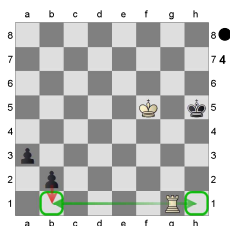


2.Tb5 a2 3.Txb2 a1D-+]
 [Der Angriff von hinten 1.Tf8



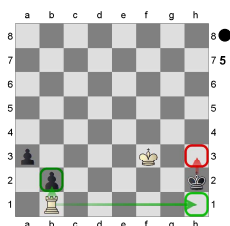
funktioniert nicht: b2 2.Tg8+ Kh5 3.Kf5 b1D+-+
 Schwarz wandelt den Bauern mit Schach um.]

1...b2 2.Tg1+ Weiß drängt den schwarzen König ab.
2...Kh5 3.Kf5



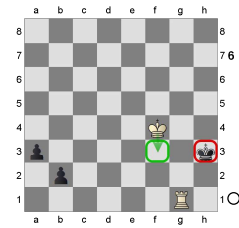
Der Turm hat zwei Aufgaben: er droht Matt und verhindert die Umwandlung des Bauern. **3...Kh4 4.Kf4**
 Weiß hält die Mattdrohung aufrecht. **4...Kh3 5.Kf3 Kh4**

[Averbach: Auf 5...Kh2?? würde sogar Weiß gewinnen: 6.Tb1!+-



Auf 6...a2 gewinnt 7.Txb2+]

6.Kf4 Kh3



Schwarz muss die Züge wiederholen - Remis.
 In dieser Stellung werden die folgenden Methoden verwendet:

Turmpartei:

- Abdrängen des Königs an den Rand
- Mattdrohung mit dem Turm
- Decken des Umwandlungsfeldes mit dem Turm auf der 1.Reihe

Bauernpartei:

- Umwandlung des Bauern mit Schach $\frac{1}{2}$ - $\frac{1}{2}$