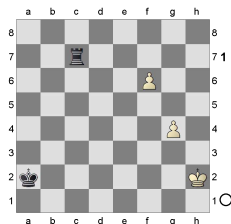


□ Awerbach - Diagramm 27 (S.24)

■ Turm gegen zwei Bauern

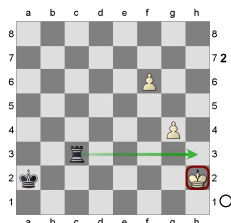
Verbundene Bauern auf 4. und 6. Reihe
[Wilfling, Sandra]

03.06.2024

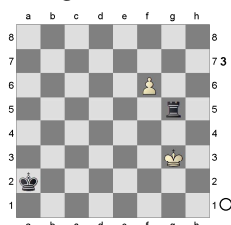


Awerbach: In dieser Stellung kann der Verteidiger die Positionierung des gegnerischen Königs auszunutzen. Hier gibt es verschiedene Methoden, um die Bauern aufzuhalten. 1.-- Awerbach: Das Standardverfahren ist das Überführen des Turmes hinter den vorderen Bauern. 1...Tc1 Schwarz führt das Manöver Tc1-Tf1 durch.

[Awerbach: Eine Methode, wenn sich der weiße König hinter den Bauern aufhält, ist folgende: 1...Tc3!

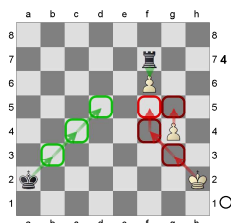


Schwarz überführt den Turm in den Rücken des vorderen Bauern und schneidet gleichzeitig den gegnerischen König von den Bauern ab. 2.g5 Tf3 3.Kg2 Tf5 4.Kg3 Txf5+=

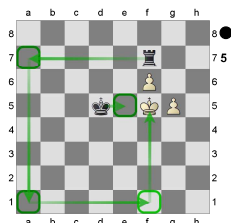


mit Remis.]

[Awerbach: Eine weitere Möglichkeit ist ein Angriff von vorn: 1...Tf7

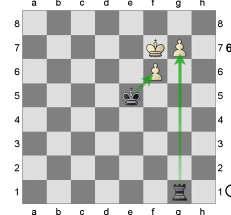


Der Turm hält die Bauern auf. 2.g5 Nun nähern sich die Könige an: 2...Kb3 3.Kg3 Kc4 4.Kf4 Kd5 5.Kf5



Awerbach: Der Angriff von vorn hat die Bauern

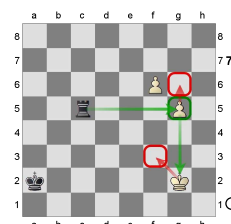
aufgehalten. Jetzt, da sie erneut weiterzurücken drohen, muss sie der Turm von hinten kontrollieren. Dafür führt Schwarz das Manöver Ta1-Tf1 durch Ta7! 6.g6 Ta1 7.g7 Tf1+ Der Turm vertreibt nun den weißen König. 8.Kg6 Tg1+ 9.Kf7 Ke5=



Awerbach: Schwarz hat die erforderliche Aufstellung erreicht.]

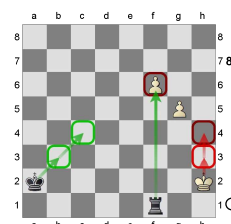
2.g5

[Awerbach: Wenn Weiß versucht, das Turmmanöver zu behindern, verliert er einen der Bauern: Auf 2.Kg2 folgt Tc6! Schwarz greift zuerst den vorderen, dann den hinteren Bauern an. 3.g5 Tc5

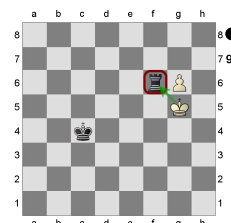


Weiß verliert den g-Bauern durch die Drohung Txf5+.]

Nun bedroht Schwarz den vorderen Bauern, um beide Bauern am Vorrücken zu hindern: 2...Tf1!



Die Bauern sind blockiert. Nun nähern sich die Könige an: 3.Kh3 Kb3 4.Kh4 Kc4 5.g6! Weiß opfert einen Bauern, um das Remis zu forcieren. 5...Txf6 6.Kg5=



mit Remis.

In dieser Stellung werden die folgenden Methoden verwendet:

Turmpartei:

- Abschneiden des gegnerischen Königs
- Blockieren der Bauern von vorn
- Angriff auf die Bauern von hinten
- Annähern des Königs an die Bauern
- Aufgabenteilung zwischen König und Turm

Bauernpartei:

- Unterstützung der Bauern durch den König
- Opfern eines Bauern

1/2-1/2