

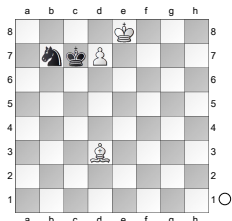
□ Awerbach – Diagramm 319b

■ Läufer gegen Springer

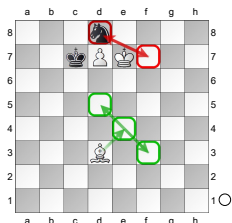
Bauer auf der 7. Reihe (S.250)

24.10.2024

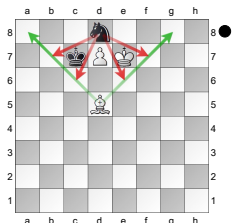
[Wilfling,Sandra]



Awerbach: Gelingt es dem König der schwächeren Seite nicht, den Bauern zu blockieren, ist das Endspiel verloren. Hier gewinnt Weiß am Zuge, Schwarz am Zuge hält remis. 1.Ke7! Awerbach: Weiß am Zuge kann die Königsstellung verbessern und gewinnen. 1...Sd8



2.Le4! Awerbach: Durch ein einfaches Läufermanöver werden dem Springer alle Felder genommen und der Gegner in Zugzwang gebracht. 2...Sf7 Nun gewinnt Weiß ein Tempo: 3.Lf3 Sd8 4.Ld5!



Der Springer hat kein Feld mehr. Weiß gewinnt.
In dieser Stellung werden die folgenden Methoden verwendet:

Läuferpartei:

- Tempogewinn mit dem Läufer (319.4)
- Absperrn des Springers am Rand (319.5)

Springerpartei:

- Schachgebote mit dem Springer (319.2)
- Opfern des Springers (319.3)

1-0