

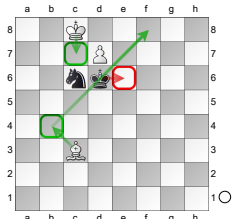
□ Averbach – Diagramm 323b

■ Läufer gegen Springer

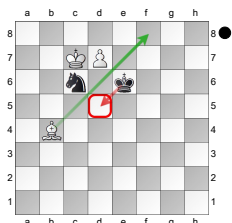
Bauer auf der 7. Reihe

[Wilfling, Sandra]

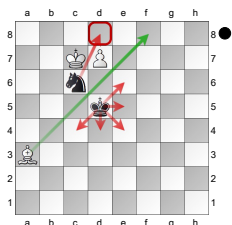
31.10.2024



Averbach: In dieser Stellung kann der Läufer das Feld vor dem Bauern angreifen. Die Aufgabe von Weiß besteht nun darin, den Springer zu verdrängen. Dafür verdrängt Weiß zuerst den gegnerischen König, um mit dem eigenen König den Springer angreifen zu können. 1.Lb4+ Der weiße Läufer ist tabu. Der schwarze König muss ausweichen: 1...Ke6 Nun greift der König den Springer an: 2.Kc7



Kd5 3.La3



Weiß bringt mit dem Läufer den Gegner in Zugzwang. Der schwarze Springer hat kein Feld und geht verloren. In dieser Stellung werden die folgenden Methoden verwendet:

Läuferpartei:

- Tempogewinn (Zugzwang) (323.4)
- Absperren des Königs mit dem Läufer (323.5)
- Angriff auf den Springer mit dem König (323.4, 323.5)

Springerpartei:

- Schachgebote mit dem Springer/Abdrängen des gegnerischen Königs (323.2)
- Abwartezüge mit dem König (323.3)

1-0